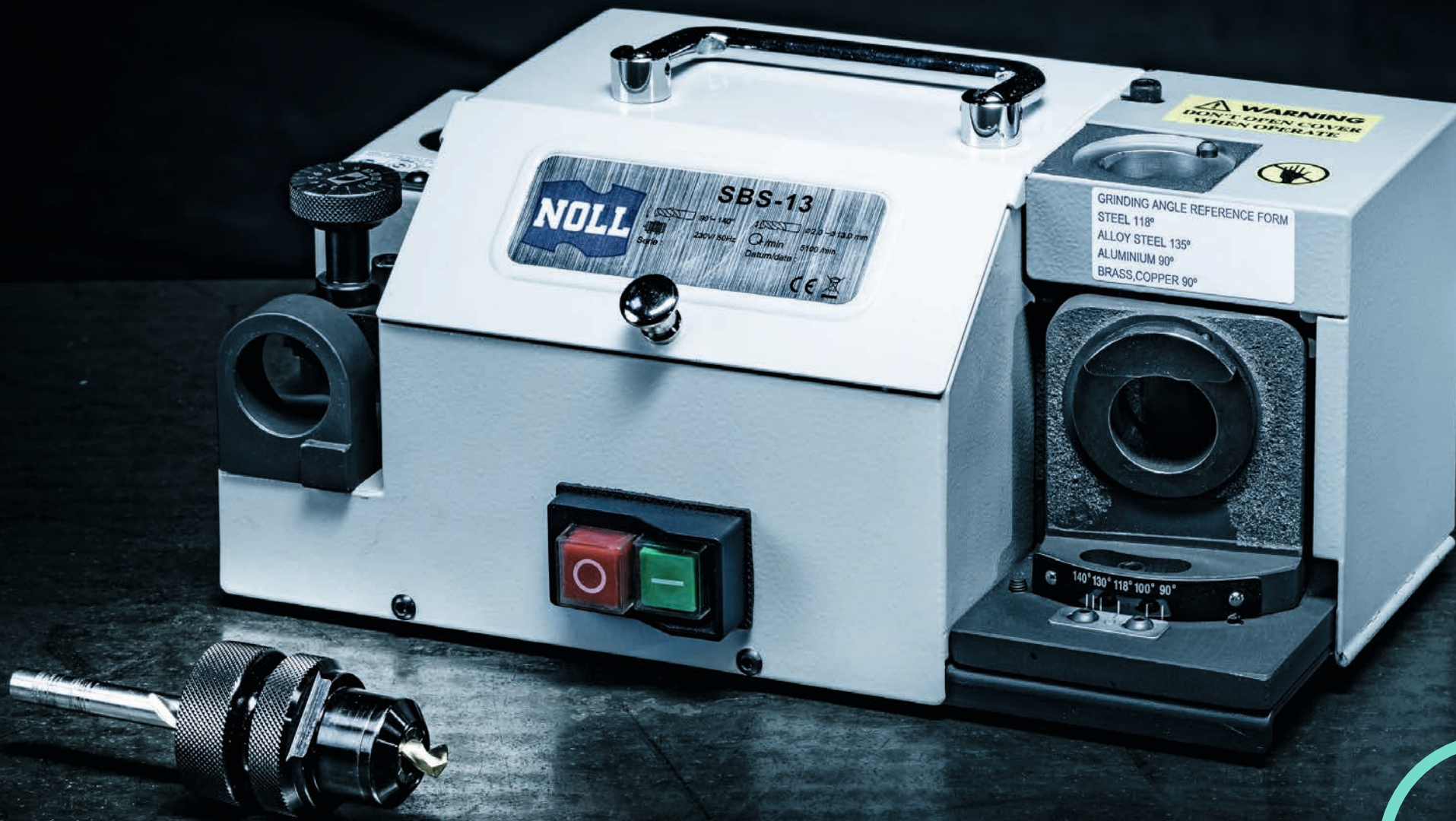


SBS-13

BOHRERSCHLEIFMASCHINE



SBS-13



VORTEILE

- Schneller Flanken- und Spitzenwinkelschliff in einer Aufspannung
- Einfache, genaue Positionseinstellung des Bohrers ergibt einen exakten Anschliffwinkel
- Starker Motor mit konstanter Drehzahl erlaubt ein feines Schleifbild
- Spannzangen-Set ER20 (11 tlg.) von 3-13 mm

GRINDING ANGLE REFERENCE FORM
STEEL 118°
ALLOY STEEL 135°
ALUMINIUM 90°
BRASS, COPPER 90°



NOLL

140° 130° 118° 100° 90°

SBS-13



WARNING
DON'T OPEN COVER
WHEN OPERATE



GRINDING ANGLE REFERENCE FORM
STEEL 118°
ALLOY STEEL 135°
ALUMINIUM 90°
BRASS, COPPER 90°

TECHNISCHE DATEN

Leistung	230 V
Drehzahl	5.100 U/min
Bohrer-Schleifbereich	3-13 mm
Flankenwinkel	90°-140°
Abmessung L x B x H	282 x 185 x 110 mm
Gewicht	9,8 kg



140° 130° 118° 100° 90°



SBS-13



GEORG NOLL
Werkzeugmaschinen GmbH

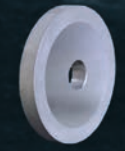
WARNING
DON'T OPEN COVER
WHEN OPERATE

GRINDING ANGLE REFERENCE FORM
STEEL 118°
ALLOY STEEL 135°
ALUMINIUM 90°
BRASS, COPPER 90°

NOLL SBS-13
90°-140°
230V 50Hz
1150-1130 mm
min 1100 rpm
Datum/date: CE

ZUBEHÖR

Diamant-Scheibe
3542225



CBN-Scheibe
3542224

