

JWDS-2244-M

tm [top-maschinen.de](http://top-maschinen.de)



DE

**JWDS-2244-M Zylinderschleifmaschine**

**Vorteile**

- ▶ Zylinderschleifmaschine im neuen JET Design mit erweiterter Funktionalität
- ▶ Trommelhaube mit integrierter Luftführung, für beste Absaugergebnisse und ein staubfreies Umfeld
- ▶ Die Sandsmart™ Steuerung überwacht kontinuierlich die Trommelmotorlast und sorgt für eine automatische Regulierung der Vorschubgeschwindigkeit, zur Aufrechterhaltung des höchstmöglichen Vorschubs ohne Überlastung
- ▶ Werkstückparallelität werkzeuglos schnell und einfach einstellbar durch Verstellung des Vorschubtisches, mit Memory-Funktion
- ▶ Höhenskala und Kurbel-Skalenring ermöglichen eine maßgenaue Zustellung

**Technische Daten**

Leistung	230V / 1,3 kW / 50 Hz
Max. Dicke	102 mm
Min. Dicke	0,8 mm
Min. Länge	60 mm
Max. Schleifbreite	560 mm ( 1120 mm )
Schleifwalze	565 mm x ø 127 mm
Vorschub	variabel
Spindeldrehzahl	1400 U/min.
Absauganschluss	ø 100 mm
Abmessungen (L x B x H)	1070 x 610 x 1320 mm
Gewicht	80 kg
Versandgewicht	111 kg

**Lieferumfang**

- 80er Schleifband auf Trommel montiert
- Höhenkurbel
- Schlauchhalter
- Bedienungsanleitung und Ersatzteilliste
- offenerer Maschinenstand

FR

**JWDS-2244-M Ponceuse à cylindre**

**Fonctionnalités**

- ▶ Ponceuse à cylindre au nouveau design JET avec fonctionnalité étendue.
- ▶ Capot du tambour avec guidage de l'air intégré pour optimiser les résultats d'aspiration et garantir un environnement exempt de poussière.
- ▶ La commande Sandsmart™ surveille continuellement la charge du moteur du tambour et assure une régulation automatique de la vitesse d'avance pour garantir l'avance la plus importante possible sans surcharge.
- ▶ Parallélisme de la pièce à usiner réglable facilement, rapidement et sans outil par simple déplacement de la table d'avancement, avec fonction Memory.
- ▶ Echelle de hauteur et bague graduée à manivelle permettent une avance ultra précise.

**Données techniques**

Puissance (V / kW)	230V / 1,3 kW / 50 Hz
Épaisseur maximale	102 mm
Épaisseur min.	0,8 mm
Longueur de ponçage min.	60 mm
Largeur de ponçage max.	560 mm ( 1120 mm )
Dimensions du cylindre	565 mm x ø 127 mm
Vitesse du convoyeur	variabel
Vitesse du cylindre	1400 tr/min.
Port de poussière	ø 100 mm
Dimensions	1070 x 610 x 1320 mm
Poids	80 kg
poids d'expédition	111 kg

**Contenu de la livraison**

- Bande abrasive grain 80 / préinstallé
- Manivelle de hauteur
- Porte-tuyau
- Mode d'emploi / Liste des Pieces
- Support de machine ouvert

EN

**JWDS-2244-M Drum Sander**

**Features**

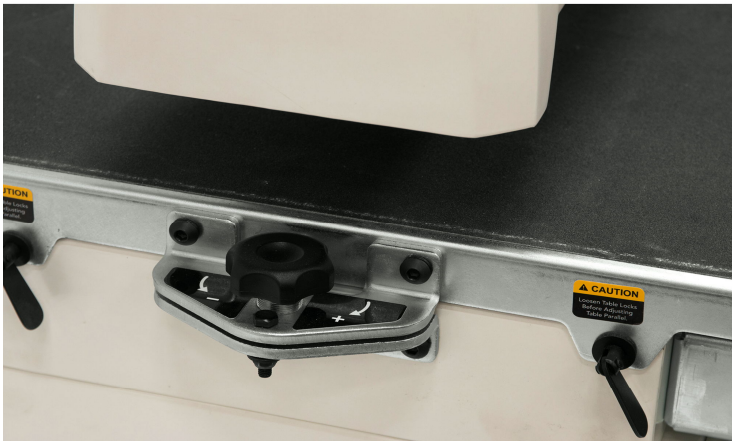
- ▶ Cylinder grinding machine in new JET design and new functionalities
- ▶ Belt cover with integrated airflow for best exhaust performance and dust-free environment
- ▶ The Sandsmart™ control ensures constant monitoring of the drum load and ensures automatic control of the feed rate to maintain the highest possible feed without system overload.
- ▶ Parallel setting of workpieces simple and quick by adjusting the feed table without the use of tools, with memory function
- ▶ Height scale and scale ring with crank for exact infeed

**Technical specifications**

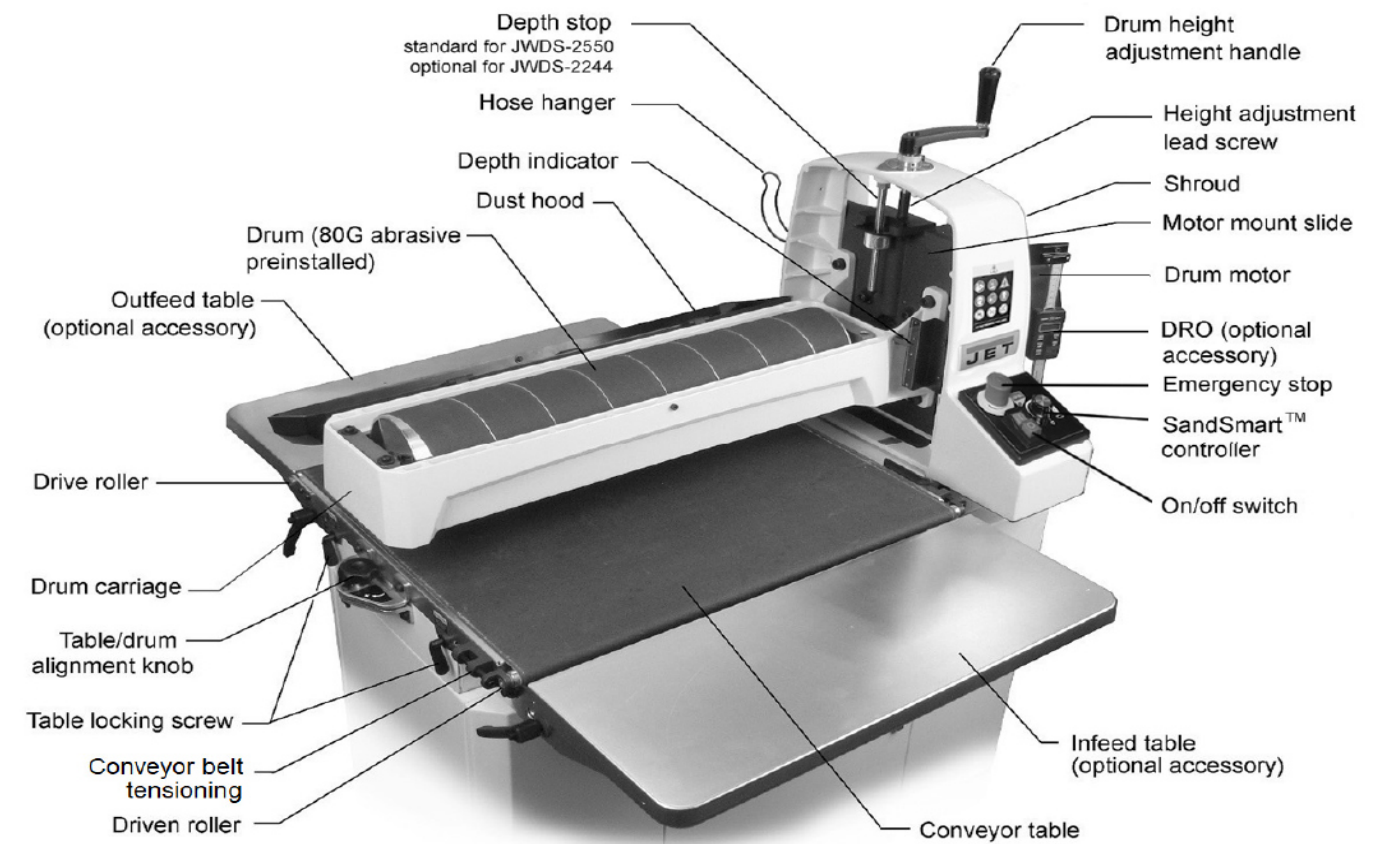
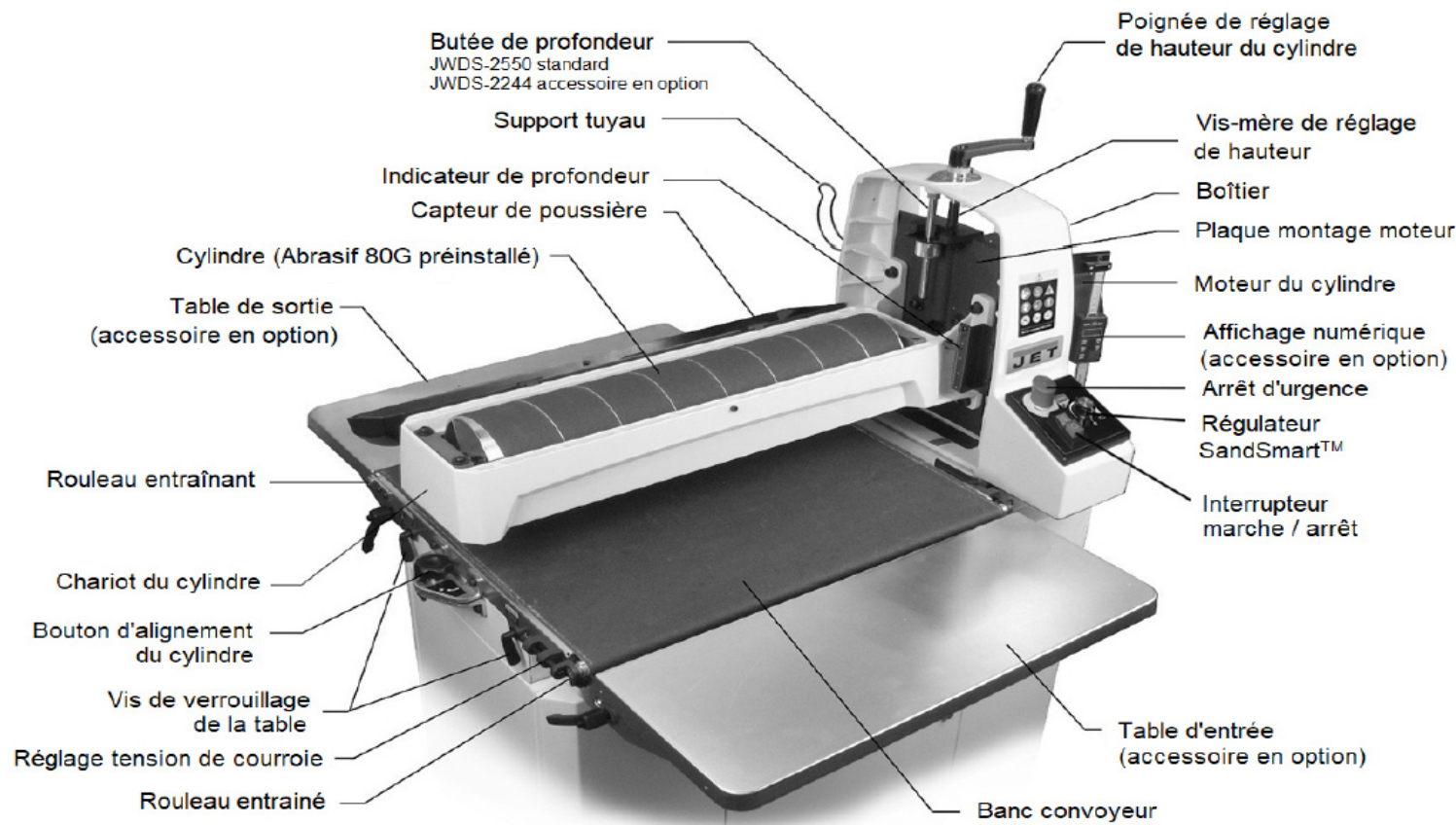
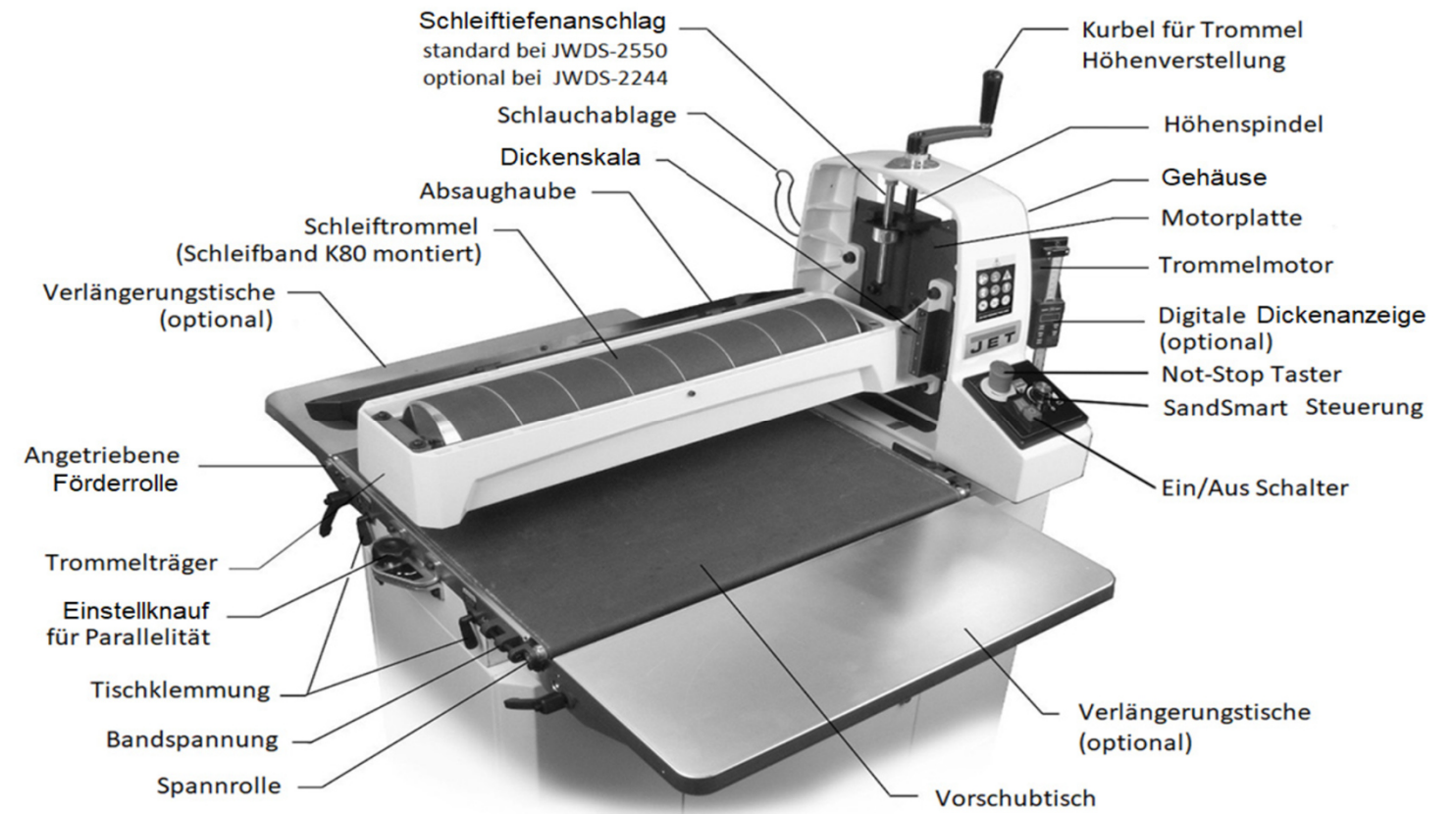
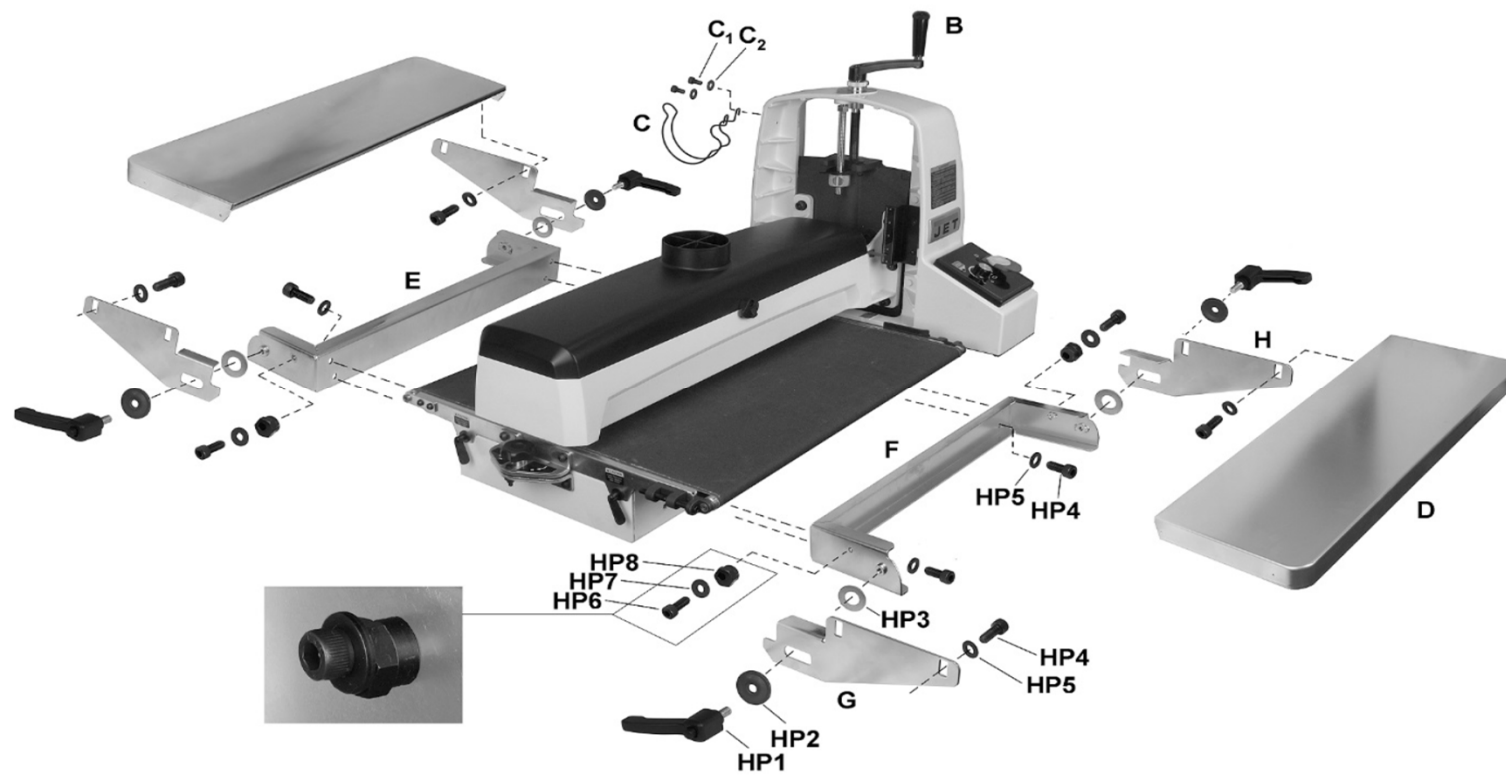
Power	230V / 1,3 kW / 50 Hz
Maximum board thickness	102 mm
Minimum board thickness	0,8 mm
Minimum board length	60 mm
Maximum board width (two passes)	560 mm ( 1120 mm )
Drum dimensions, L x Dia	565 mm x ø 127 mm
Conveyor speed	variabel
Drum speed	1400 rpm.
Dust port outside diameter	ø 100 mm
Assembled dimensions	1070 x 610 x 1320 mm
Net weight, base machine only	80 kg
Shipping weight, base machine only	111 kg

**shipping contents**

- 80-grit, abrasive is pre-installed
- Height adjust handle
- Hose hanger
- Manual and Parts List
- open Stand



► einfache Montage / Assembling uncomplicated:



**Zubehör:**

**JET Schleifbandrollen 25 m**

306399.01	75mm x 25m	K 60
306400.01	75mm x 25m	K 80
306401.01	75mm x 25m	K 100
306402.01	75mm x 25m	K 120
306403.01	75mm x 25m	K 150
306404.01	75mm x 25m	K 180

**Accessoires**

**JET Bande abrasive Largeur 25 m**

306399.01	75mm x 25m	GR 60
306400.01	75mm x 25m	GR 80
306401.01	75mm x 25m	GR 100
306402.01	75mm x 25m	GR 120
306403.01	75mm x 25m	GR 150
306404.01	75mm x 25m	GR 180

**Accessories**

**JET abrasive rolls 25 m**

306399.01	75mm x 25m	GR 60
306400.01	75mm x 25m	GR 80
306401.01	75mm x 25m	GR 100
306402.01	75mm x 25m	GR 120
306403.01	75mm x 25m	GR 150
306404.01	75mm x 25m	GR 180



**JWDS2244-225 Vorschubband K100**

Abmessungen: 565 mm x 1126 mm  
K 100

**JWDS2244-225 Bande d'entraînement 100G**

Dimensions: 565 mm x 1126 mm  
100 G

**JWDS2244-225 Conveyor Belt 100G**

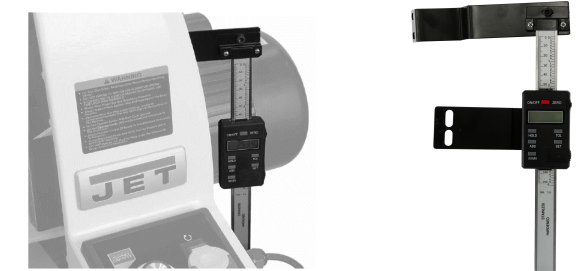
Dimensions: 565 mm x 1126 mm  
100 G



**723552 digitale Schleifdickenanzeige**

**723552 Affichage Numérique**

**723552 Digital Read Out**



**723541 Zustelltisch - Auslauftisch**

Abmessungen ( L x B ): 559 x 260 mm  
Material: Stahl / verzinkt  
Artikelgewicht: 11 kg  
Versandgewicht: 13 kg

**723541 Jeu de rallonges de table**

Dimensions: 559 x 260 mm  
Material: Acier/ galvanized  
Poids: 11 kg  
Poids à l'expédition (environ) 13 kg

**723541 Folding Infeed/Outfeed Tables**

Table size: 559 x 260 mm  
Material: Steel / galvanized  
Net weight (approx.) 11 kg  
Shipping weight (approx.) 13 kg



**98-0130 Fahrerinrichtung**

Set mit 4 Stück

**98-0130 Roues pivotantes**

4 pcs

**98-0130 Driving Swivel Wheels**

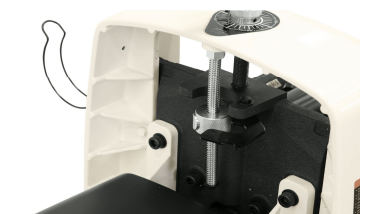
Set of 4 pcs



**723553 Schleiftiefenanschlag**

**723553 butée de profondeur**

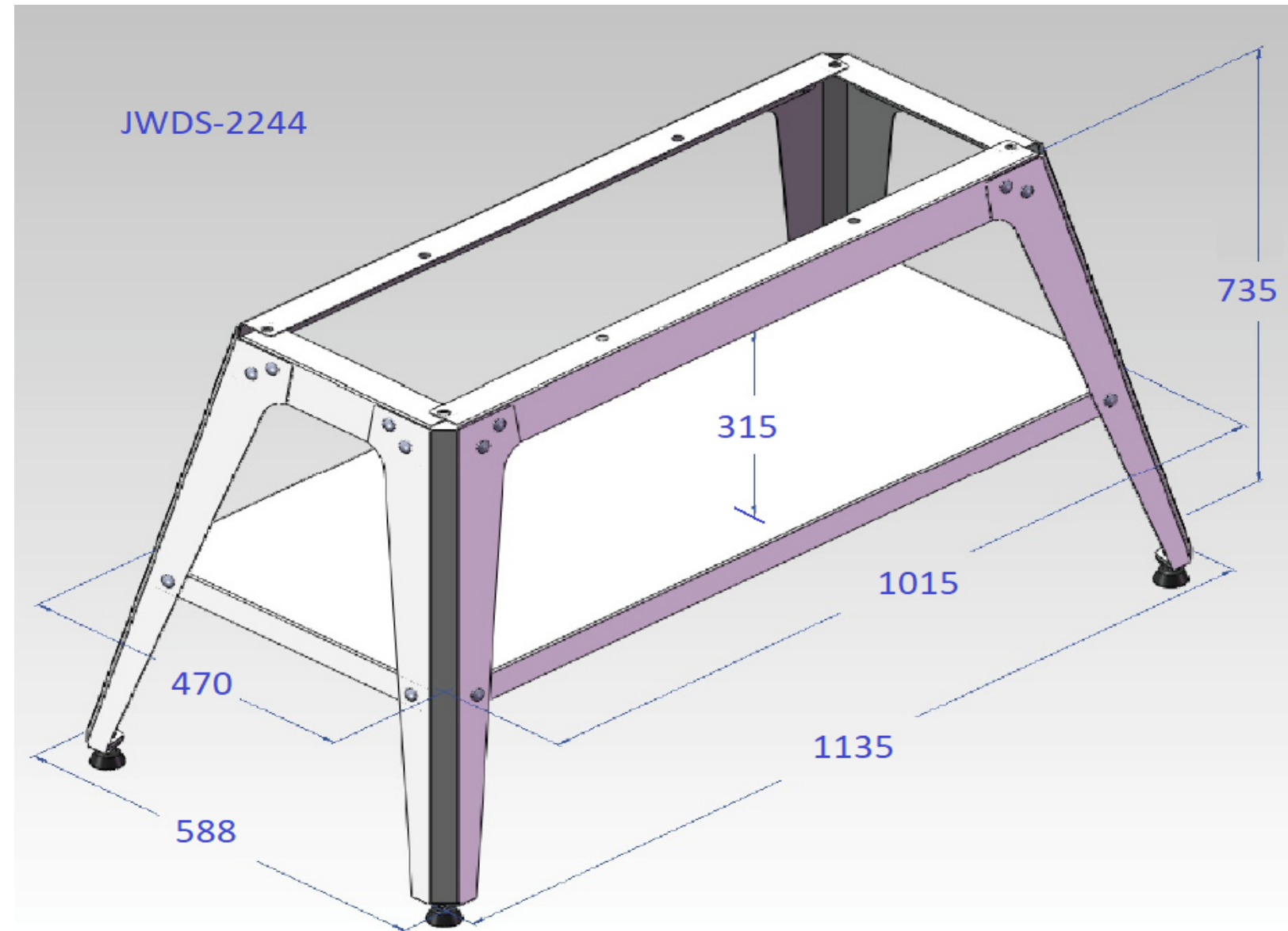
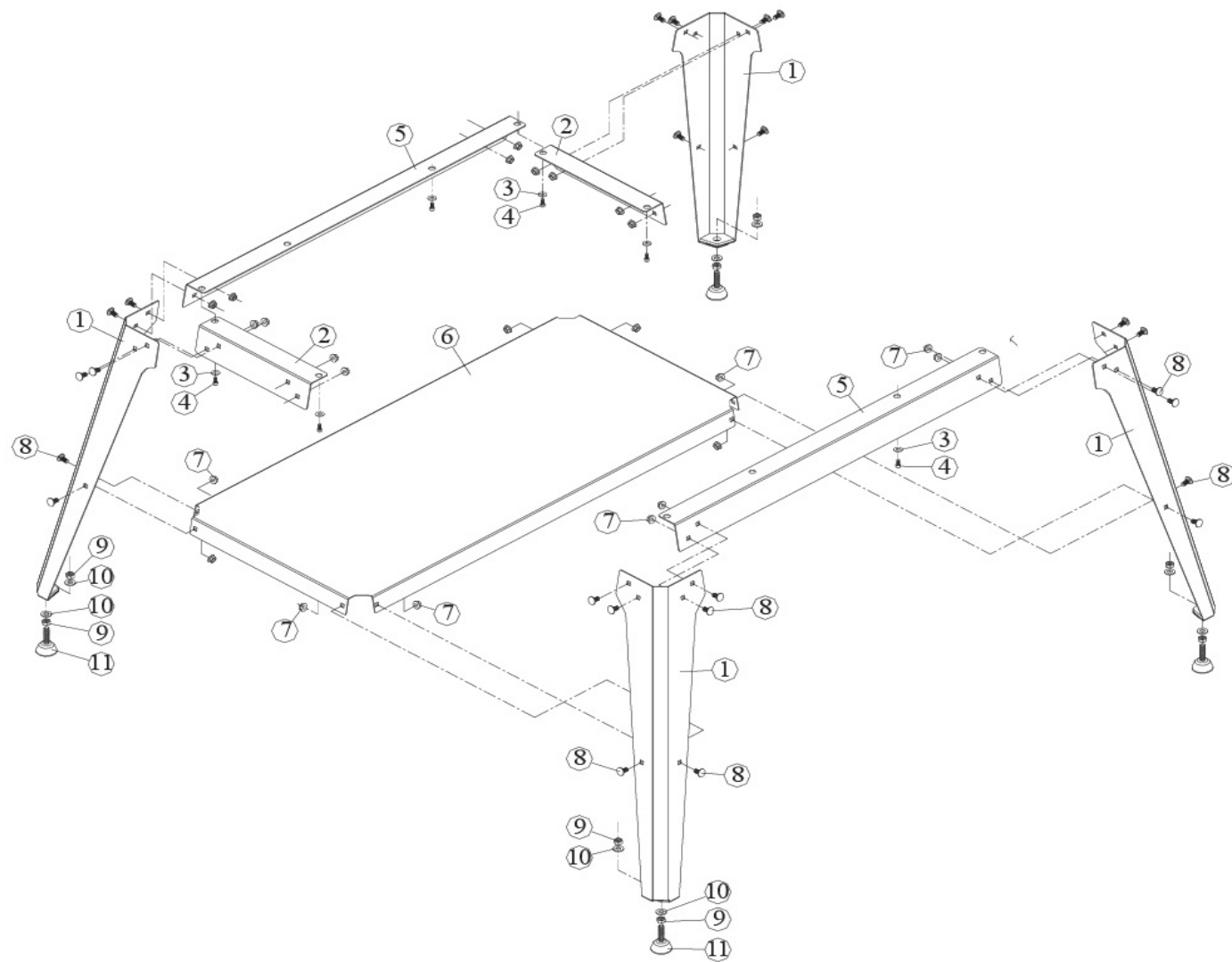
**723553 depth stop assembly**



öffenerer Maschinenstand

Support de machine ouvert

open Stand



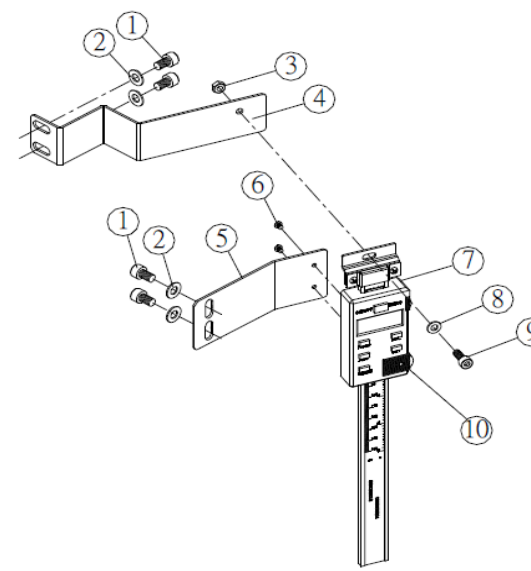
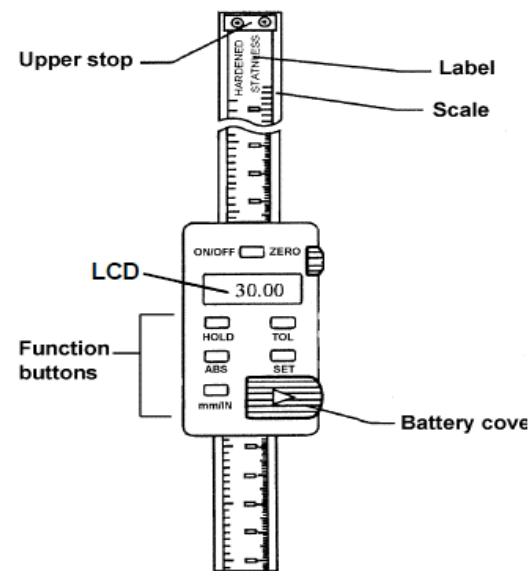
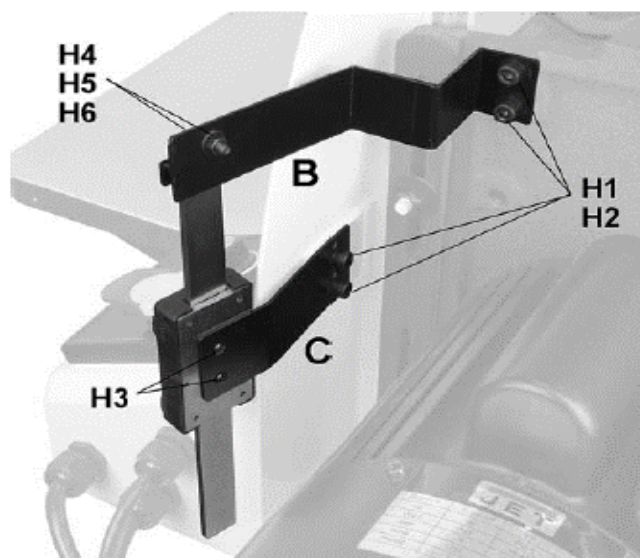
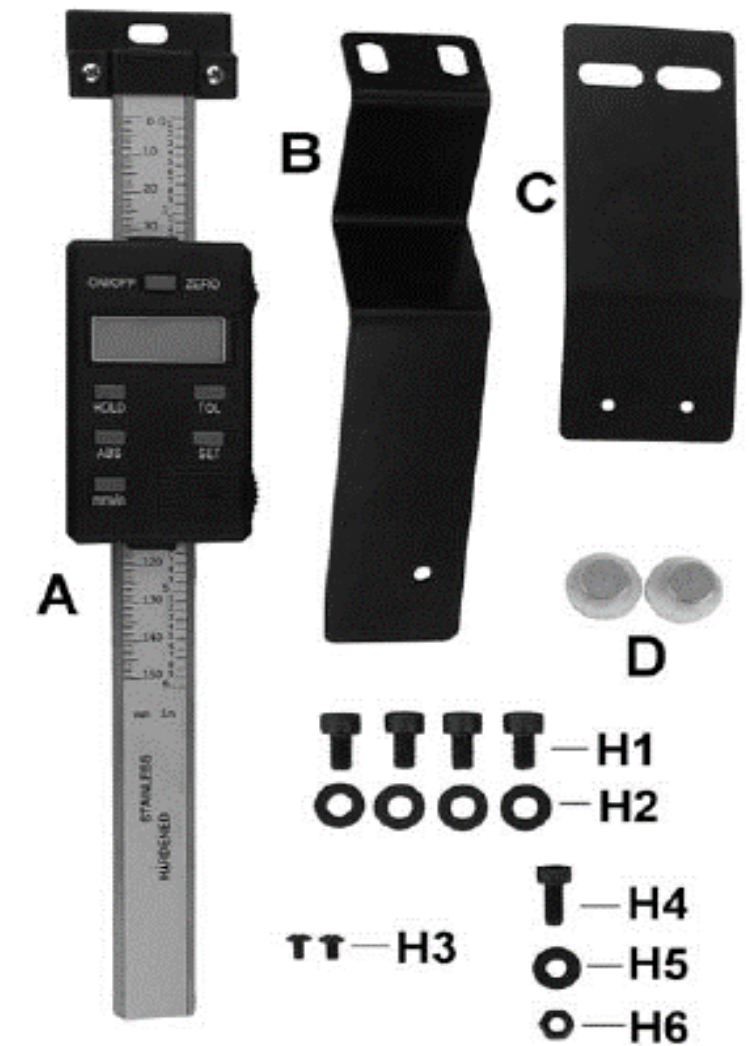
723552 digitale Schleifdickenanzeige



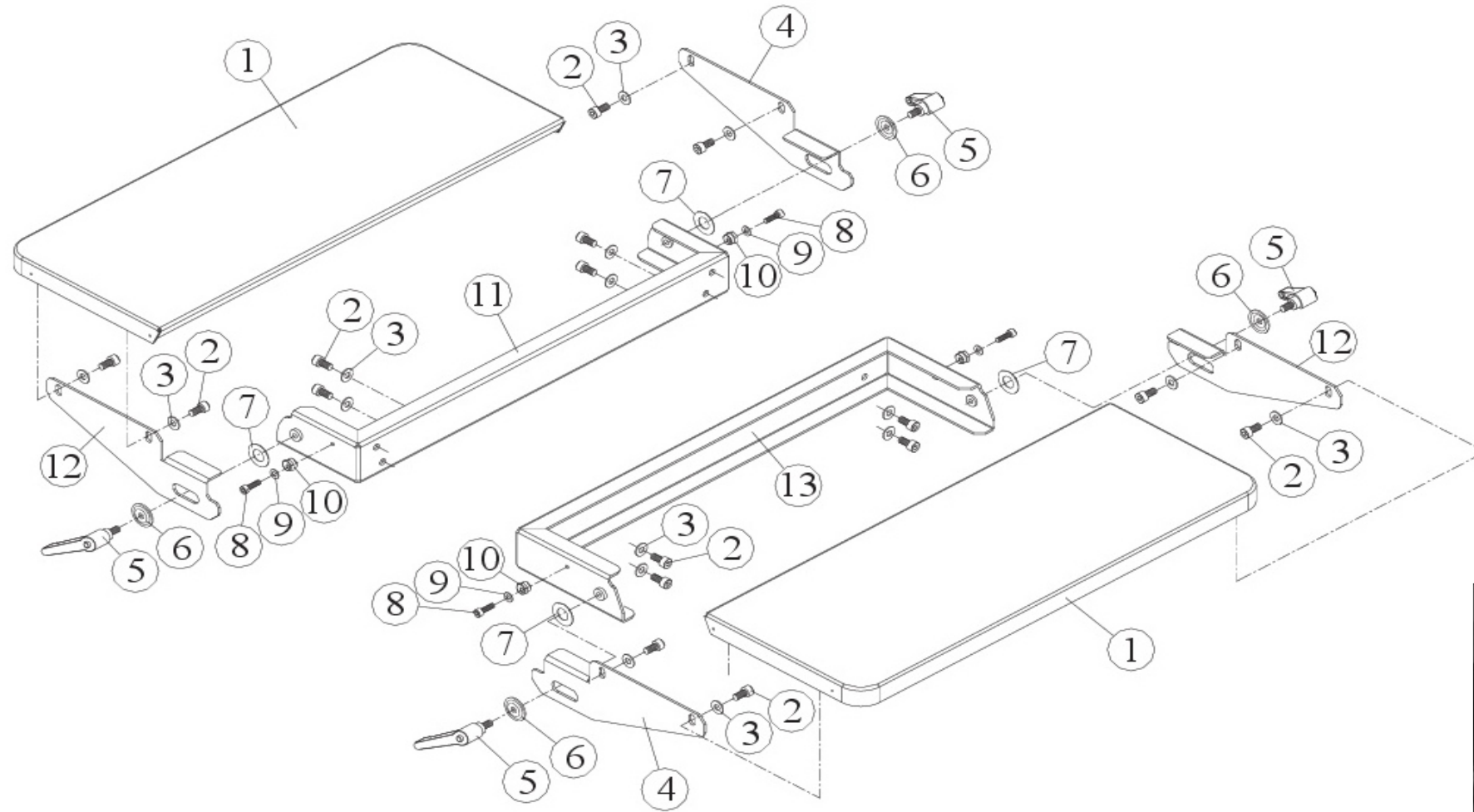
723552 Affichage Numérique



723552 Digital Read Out

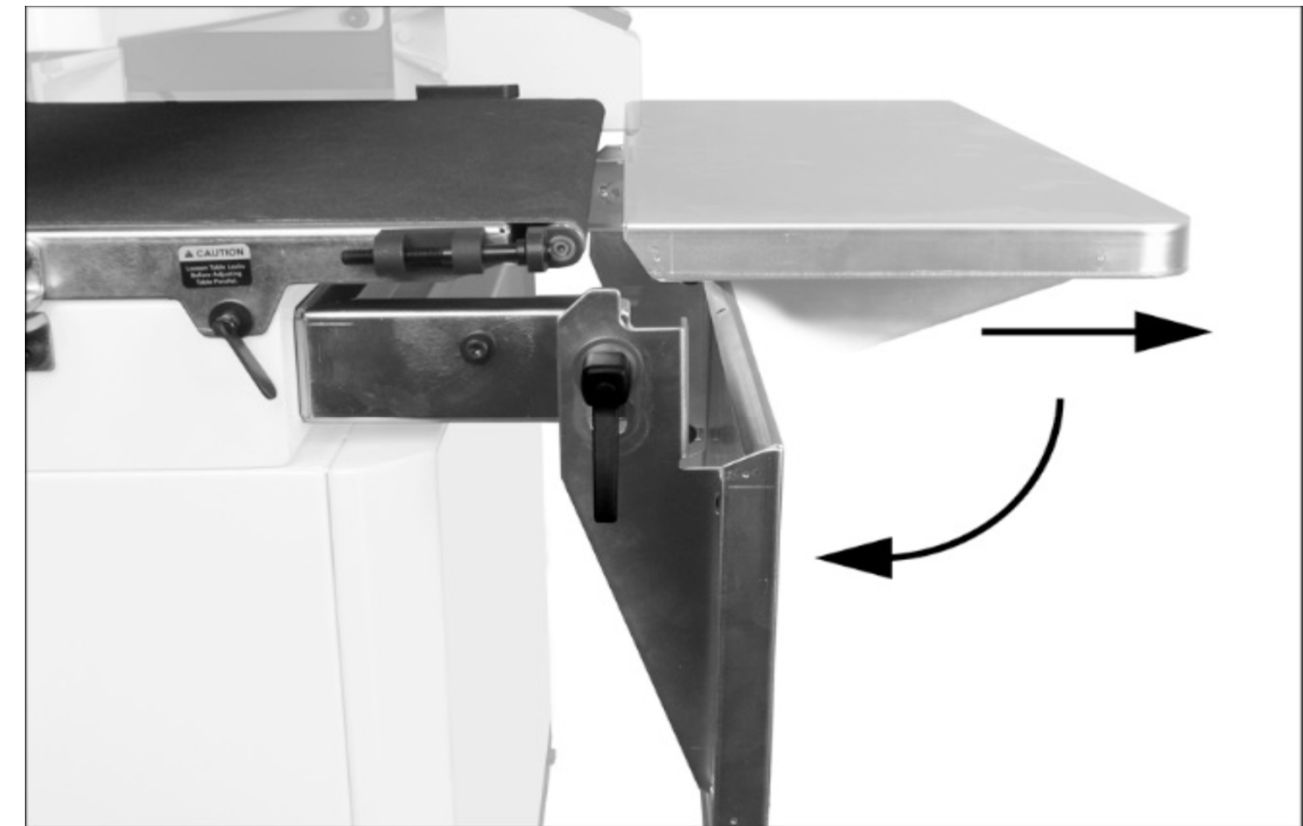


723541 Zustelltisch - Auslauftisch



723541 Jeu de rallonges de table

723541 Folding Infeed/Outfeed Tables





**723553 Schleiftiefenanschlag**

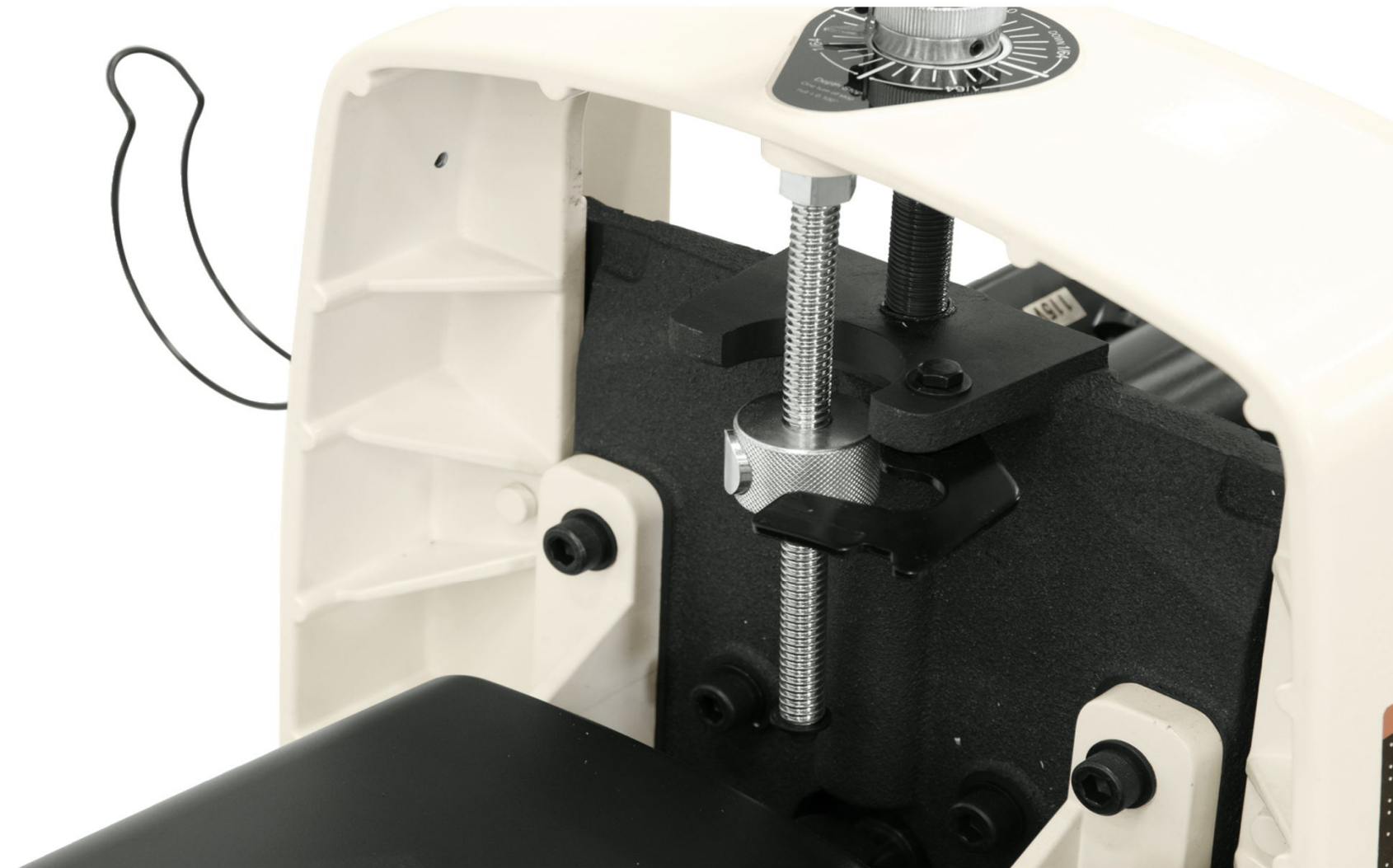
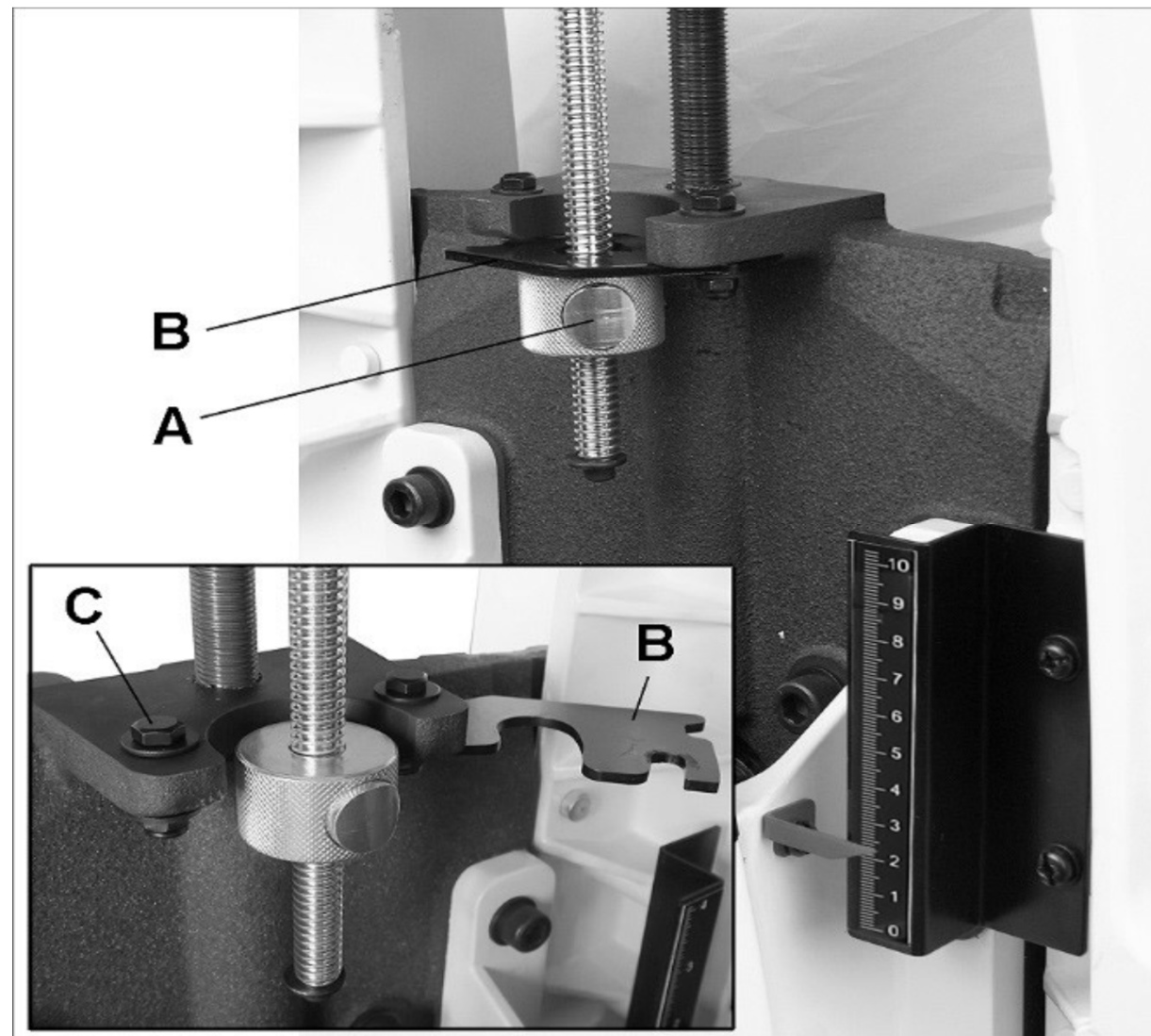
Hinweis: Der Schleiftiefenanschlag ist für die JWDS-2244-M als optionales Zubehör erhältlich, er ist Standard Lieferumfang für die JWDS-2550-M.  
Die Stoppmutter (A, Abb. 8-1) sorgt für einen harten Stopp bei Erreichen der Endschleiftiefe. Dies stellt sicher, dass der Bediener nicht zu tief schleift, wenn er mehrere Werkstücke gleicher Dicke herstellen möchte.

**723553 butée de profondeur**

REMARQUE: la butée de profondeur est optionnelle pour JWDS-2244-M, mais est fournie avec JWDS-2550-M.  
L'écrou de butée de profondeur (A, Figure 8-1) fournit un arrêt à la profondeur de ponçage finale. Cela garantit que l'opérateur ne poncera pas trop profondément quand il souhaite faire plusieurs pièces de la même épaisseur finale.

**723553 depth stop assembly**

NOTE: The depth stop assembly is optional for JWDS-2244-M, but included with JWDS-2550-M.  
The depth stop nut (A, Figure 1) provides a hard stop at final sanding depth. It ensures that the operator will not sand too deeply when he/she wishes to make multiple pieces the same final thickness.



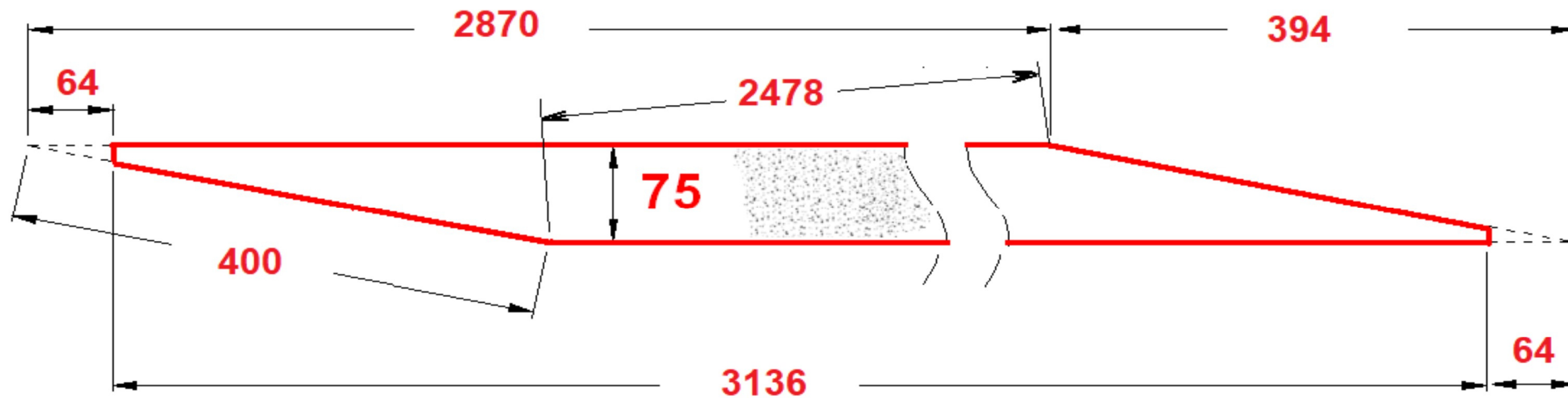
**JWDS-2244**



**75mm abrasive stripe cut**

**75mm Schleifband Zuschnitt**

**Bande abrasive 75mm dimensionnes de coupe**



**Vorschubband für JET Zylinderschleifmaschine**  
**Conveyor Belt for JET Drum Sander**

**JWDS-2244-M**

**Artikelnummer: JWDS2244-225**

**Item Number: JWDS2244-225**

**Körnung: 100 K**

**Grain: 100**

**Abmessungen: 565 x 1126 mm**

**Dimension: 565 x 1126 mm**

**Lieferumfang: 1 Stück**

**scope of supply: 1 pcs**



**JPW**  
INDUSTRIES

**Professionelle Holzbearbeitung**

Seit mehr als 50 Jahren steht die Marke JET für professionelle, robuste und zuverlässige Holzbearbeitungsmaschinen. Nicht zuletzt deshalb ist JET in den USA seit 25 Jahren Marktführer.

**Weshalb Sie sich für JET entscheiden sollten:**

Zuverlässigkeit – Qualitative Produkte auf die Sie zählen können

Benutzerfreundlich – einfache, benutzerfreundliche Bedienung für ein komfortables Arbeiten

Breites Programm – für jede Anwendung die passende Maschine und das richtige Zubehör

Faires Preis-Leistungsverhältnis – Qualität muss nicht teuer sein

Professioneller Service – vor und nach dem Kauf, unser geschultes Personal ist für Sie da

**Usinage du bois pour les professionnels**

La marque JET est présente depuis plus de 50 ans en fabriquant des machines de traitement du bois professionnelles, robustes et fiables. JET est notamment le leader depuis 25 ans sur le marché des Etats-Unis.

**Voici les raisons pour lesquelles vous devriez vous tourner vers la marque JET:**

Fiabilité – Des produits de qualité sur lesquels vous pouvez compter

Qualité – Une sélection soignée des matériaux, des phases de test approfondies et une élaboration précise

Large programme – Des machines de traitement du bois pour quasiment chaque application

Un rapport qualité-prix équitable – La qualité ne doit pas être onéreuse

Service professionnel – Notre personnel qualifié est présent pour vous, avant et après l'achat

**Professional wood working**

JET has stood for professional, robust and reliable woodworking machines for 50 years – which is why it has been the market leader in the USA for 25 years.

**Why you should choose JET:**

Reliability – high-quality products you can count on

Quality – broad selection of materials, thorough test phases and meticulous development

Broad range – woodworking machines for almost every application

Fair price-performance ratio – quality doesn't have to be expensive

Professional service – our trained personnel are there for you, both before and after your purchase

